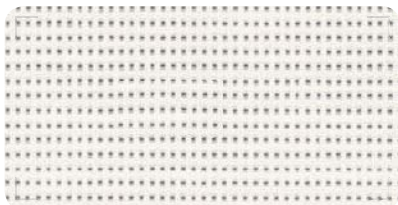


Technisches Gewebe
für Innen- und Aussenanwendungen

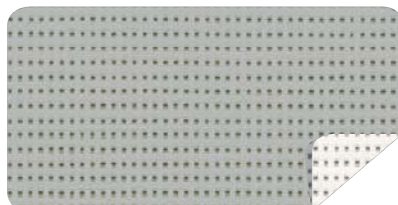


Eigenschaften

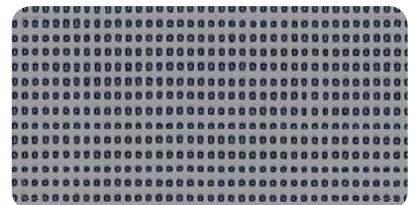
- idealer Sicht- und Lichtkomfort (Porenöffnung gross)
- wirksamer Wärmeschutz
- hohe mechanische Festigkeit
- 100 % recycelfähig



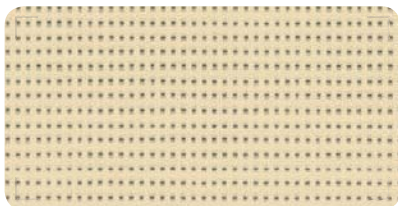
Weiß \tilde{S} \uparrow 86-2044



Alu/Weiß \tilde{S} \uparrow 86-2051



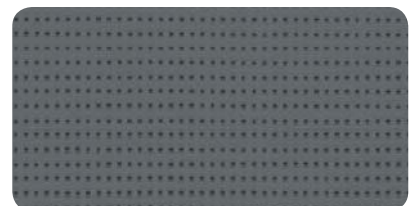
Metall gehämmert \tilde{S} \uparrow 86-2045



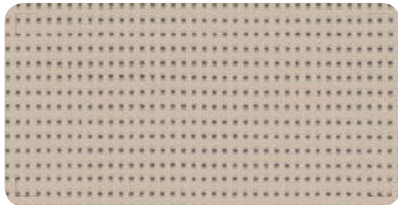
Champagner \tilde{S} \uparrow 86-2175



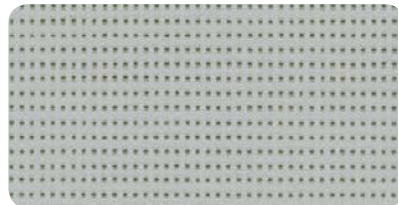
Alu/Seidenfarben \tilde{S} \uparrow 86-2046



Beton \tilde{S} \uparrow 86-2167



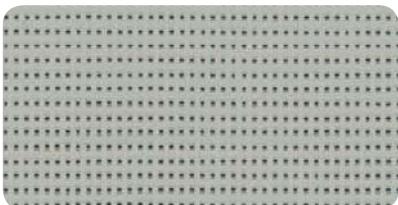
Sandbeige \tilde{S} \uparrow 86-2135



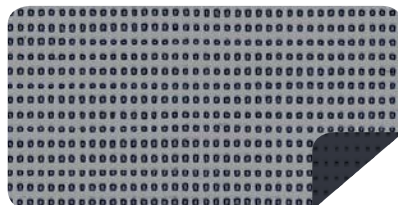
Alu/Alu \tilde{S} \uparrow 86-2048



Anthrazit \tilde{S} \uparrow 86-2047



Kieselstein \tilde{S} \uparrow 86-2171



Alu/Anthrazit \tilde{S} 86-2068



Schwarz \tilde{S} \uparrow 86-2053

\tilde{S} erhältlich in Breite 177 cm

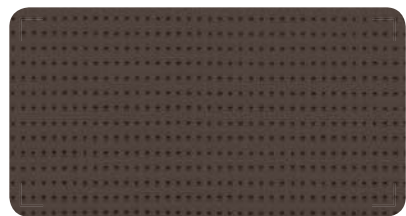
\uparrow erhältlich in Breite 267 cm



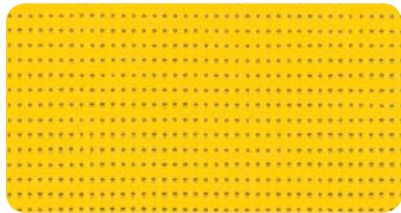
Pfeffer $\overset{\curvearrowright}{S}$ $\overset{\curvearrowleft}{L}$ 86-2012



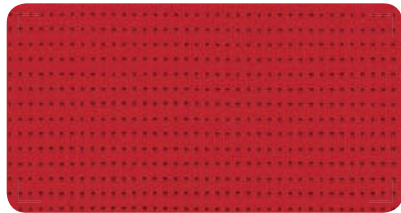
Kakao $\overset{\curvearrowright}{S}$ 86-2148



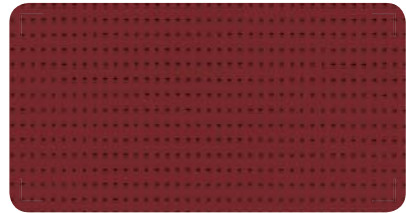
Bronze $\overset{\curvearrowright}{S}$ $\overset{\curvearrowleft}{L}$ 86-2043



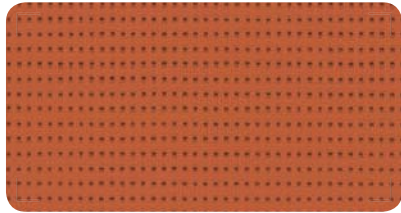
Butterblumengelb $\overset{\curvearrowright}{S}$ 86-2166



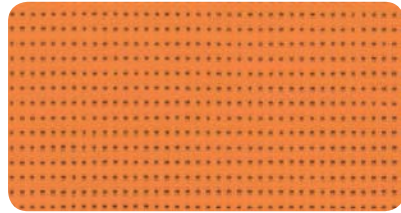
Rot $\overset{\curvearrowright}{S}$ 86-8255



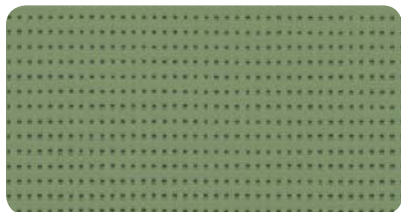
Muskatnuss $\overset{\curvearrowright}{S}$ 86-50260



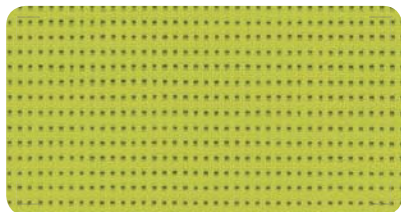
Karamel $\overset{\curvearrowright}{S}$ 86-50261



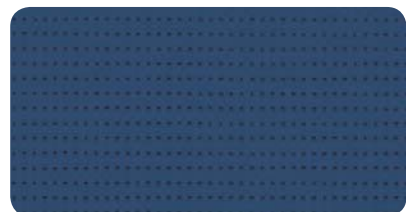
Orange $\overset{\curvearrowright}{S}$ 86-8204



Moosgrün $\overset{\curvearrowright}{S}$ 86-2158



Bambus $\overset{\curvearrowright}{S}$ 86-50333



Mitternachtsblau $\overset{\curvearrowright}{S}$ 86-2161

Achtung: Die Farben nähern sich bestmöglich dem Original an, können jedoch nicht exakt dieselbe Wirkung erzielen. Weitere technische Spezifikationen unter www.sonnentuch.ch → Produkte → Stoffe → Techn. Stoffe

Sonnenschutz- und Lichteigenschaften (nach EN 14501)

Références	Breite(cm) 177 267	TS	RS	AS	TV n-h	TV n-n	g _{ext} ^a	g _{int} ^a	Coordonnées NCS
86-2012	• •	18	27	55	17	16	0.15	0.48	S 4010 Y 30 R
86-2043	• •	12	10	78	11	13	0.12	0.53	-
86-2044	• •	32	59	9	30	14	0.21	0.38	S 0500 N
86-2045	• •	14	29	57	14	13	0.12	0.47	-
86-2046	A • •	21	43	36	20	14	0.16	0.43	-
86-2046	B • •	19	58	23	19	14	0.14	0.38	-
86-2047	• •	16	7	77	16	15	0.14	0.54	-
86-2048	A • •	22	42	36	22	16	0.17	0.43	-
86-2051	A • •	20	40	40	20	15	0.15	0.44	-
86-2051	B • •	20	60	20	20	15	0.14	0.37	-
86-2053	• •	15	5	80	15	13	0.14	0.54	S 8500 N
86-2068	A • •	16	35	49	15	15	0.13	0.45	-
86-2068	B • •	16	7	77	15	15	0.14	0.54	-
86-2135	• •	20	41	39	20	16	0.15	0.43	S 2005 Y 50 R
86-2148	• •	14	13	73	14	13	0.13	0.52	S 7010 Y 30 R
86-2158	• •	15	25	60	14	12	0.13	0.48	S 4020 G 30 Y
86-2161	• •	16	17	67	14	14	0.14	0.51	S 5040 R 80 B
86-2166	• •	30	45	25	26	15	0.21	0.42	S 0570 Y 10 R
86-2167	• •	15	17	68	14	13	0.13	0.51	S 4005 R 80 B
86-2171	• •	19	39	42	17	14	0.15	0.44	S 2502 B
86-2175	• •	28	57	15	26	14	0.19	0.39	S 0505 Y 20 R
86-8204	• •	27	41	32	19	14	0.19	0.44	S 0585 Y 40 R
86-8255	• •	23	24	53	17	16	0.18	0.49	S 1580 Y 90 R
86-50260	• •	15	13	72	14	13	0.14	0.52	S 5040 R
86-50261	• •	21	35	44	15	14	0.16	0.45	S 3050 Y 60 R
86-50333	• •	22	32	46	19	15	0.17	0.46	S 2070 G 70 Y

A: Die der Sonne zugewandte Aluminiumseite
B: Die der Sonne zugewandte farbige Seite

TS: Strahlungstransmission in %
RS: Strahlungsreflektion in %
AS: Strahlungsabsorption in %
TS + RS + AS = 100% der einfallenden Energie
g_{ext}: Sonnenschutzfaktor außen
g_{int}: Sonnenschutzfaktor innen
Verglasung Typ "C": doppelte Isolierverglasung, schwach wärmeleitend auf der Isolierinnenseite der zum Raum gewandten Glasscheibe (4 + 16 + 4; Argon-Füllung - g = 0.59 - U = 1.2).

TVn-h: Transmission von sichtbarem Licht normal-hemisphärisch in %
TVn-n: Transmission von sichtbarem Licht normal-normal in %

Technische Daten	Soltis 86	Normen
Gewicht	380 g/m ²	EN ISO 2286-2
Dicke	0.43 mm	
Breite	177 cm - 267 cm	
Rollenlänge		
Standardformat Stücklängen 177 cm	50 lfm	
Standardformat Stücklängen 267 cm	40 lfm	
Physikalische Eigenschaften		
Reißkraft (Kette/Schuhl)	230/160 daN/ 5 cm	EN ISO 1421
Weiterreißkraft (Kette/Schuhl)	45/20 daN	DIN 53.363
Fungizide Behandlung	Grad 0, ausgezeichnet	EN ISO 846-A
Brennverhalten		
Klassifikation	B1/DIN 4102-1 • BS 7837 • BS 5867 • SCHWERBRENNBAR-01-Tr1/ÖNORMA 3800-1 • Classe 1/UNI 9177-87 • M1/UNE 23.727-90 • VKF 5.2/SN 198898 • 1530.3/AS/NZS • G1/GOST 30244-96 • Method 1/NFPA 701 • CSFM T19 • Class A/ASTM E84	
Euroklasse	B-s2,d0/EN 13501-1	
Managementsysteme		
Qualität	ISO 9001	
Umwelt	ISO 14001	
Zertifizierungen, Labels, Garantien, Recycling		